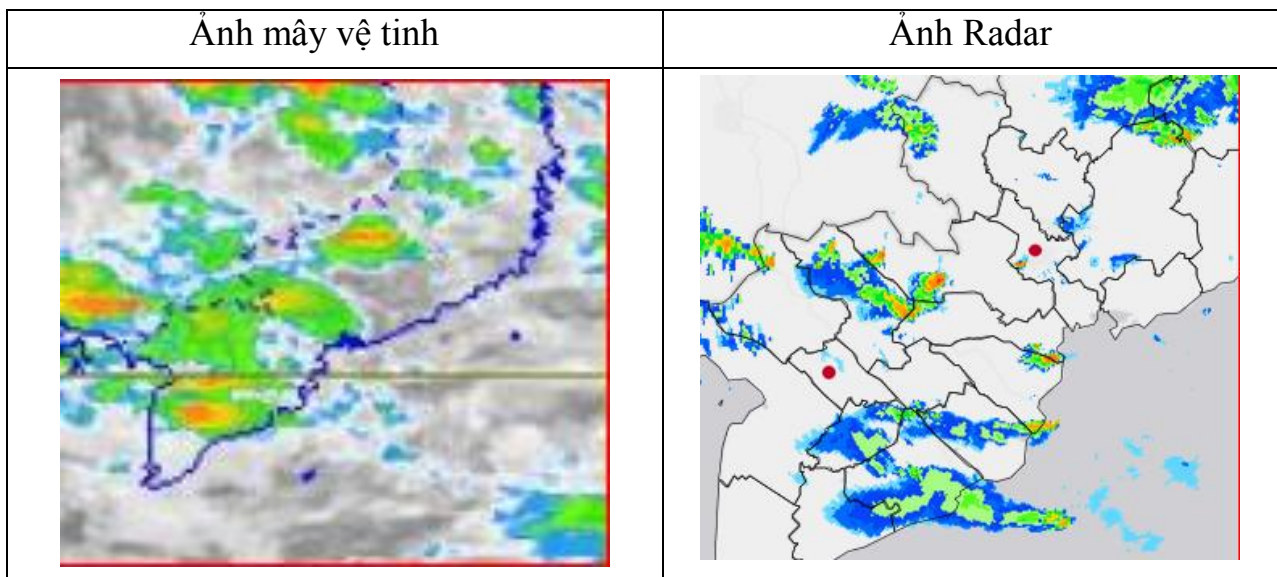


Số: 01/20201020/TPHCM

TP.Hồ Chí Minh, ngày 20 tháng 10 năm 2020

TIN CẢNH BÁO MƯA DÔNG, SÉT TRÊN KHU VỰC THÀNH PHỐ HỒ CHÍ MINH

Hiện nay: Trên ảnh mây vệ tinh và ảnh Radar thời tiết cho thấy mây đối lưu đang phát triển cục bộ trên khu vực huyện Bình Chánh.



Cảnh báo: Trong khoảng 0 đến 3 giờ tới, mây đối lưu tiếp tục phát triển gây mưa rào và dông cho huyện Bình Chánh, sau đó sẽ mở rộng dần ra các khu vực các quận huyện khác, có nơi mưa vừa, mưa to. Trong cơn dông đề phòng gió giật mạnh, lốc và sét.

Tin phát lúc: 17h40