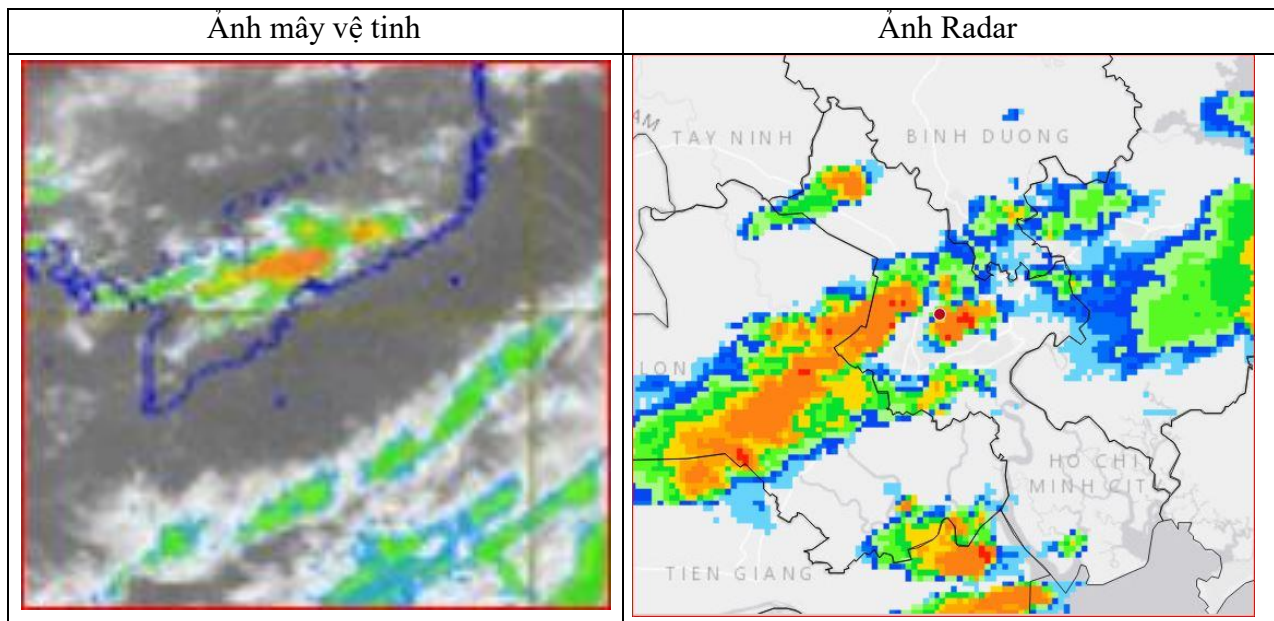


Số: 02/20200824/TPHCM

TP.Hồ Chí Minh, ngày 24 tháng 08 năm 2020

TIN CẢNH BÁO MƯA ĐÔNG, SÉT TRÊN KHU VỰC THÀNH PHỐ HỒ CHÍ MINH

Hiện nay: Trên ảnh mây vệ tinh và ảnh Radar thời tiết cho thấy mây đối lưu đang phát triển trên khu vực tỉnh Long An có hướng di chuyển về phía Tp Hồ Chí Minh, bao gồm khu vực trung tâm, Bình Chánh, Củ Chi và Nhà Bè .



Cảnh báo: Trong khoảng 0-3h tới, các khối mây đối lưu sẽ xuất hiện trên khu vực Tp.HCM gây mưa rào và dông, có nơi mưa vừa, mưa to. Trong cơn dông đề phòng lốc, sét và gió giật mạnh. Đề phòng ngập úng cục bộ ở các khu vực trũng, thấp của thành phố.

Lượng mưa ước lượng trong 3 giờ tới

Khu vực	Điểm dự báo	Lượng mưa (mm)
Trung tâm TP. Hồ Chí Minh	Quận 1,3,4,10,PN	15-30
	Quận 5,6,8,11	15-30
	Bình Thạnh	10-20
	Gò Vấp	15-30
	Tân Bình, Tân Phú	10-20
Đông	Quận 2	5-10
	Quận 9	5-10

TP. Hồ Chí Minh	Thủ Đức	15-30
Tây	Bình Tân	20-40
TP. Hồ Chí Minh	Bình Chánh	20-40
Nam	Quận 7	10-20
TP. Hồ Chí Minh	Nhà Bè, Nam Bình Chánh	10-20
	Cần Giờ	05-10
Bắc	Quận 12	15-30
TP. Hồ Chí Minh	Hóc Môn	10-20
	Củ Chi	20-30

Tin phát lúc: 17h55