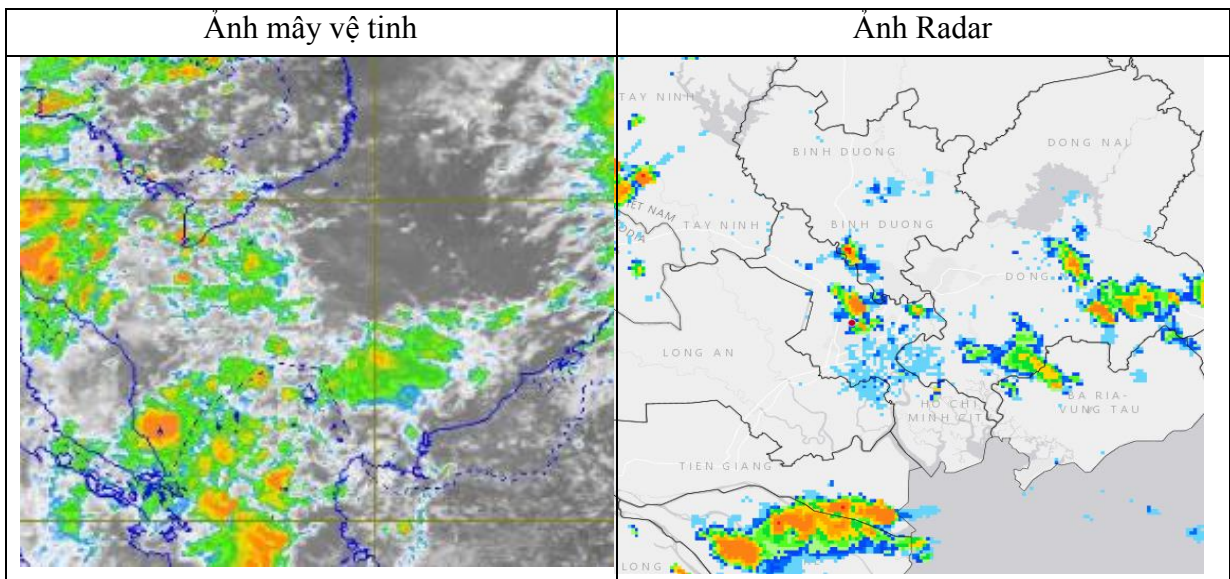


Số: 02/20200728/TPHCM

TP.Hồ Chí Minh, ngày 28 tháng 07 năm 2020

TIN CẢNH BÁO MƯA DÔNG, SÉT TRÊN KHU VỰC THÀNH PHỐ HỒ CHÍ MINH

Hiện nay: Trên ảnh mây vệ tinh và ảnh Radar thời tiết cho thấy mây đối lưu đang phát triển trên khu vực phía Bắc, Trung Tâm và phía Đông của Tp HCM.



Cảnh báo: Trong khoảng 0-3 giờ tới, mây đối lưu tiếp tục phát triển và gây mưa, mưa rào và dông cho các khu vực kể trên, sau đó có khả năng mở rộng ra các khu vực lân cận khác, có nơi mưa vừa. Trong cơn dông đề phòng lốc, sét và gió giật mạnh.

Lượng mưa ước lượng trong 3 giờ tới

Khu vực	Điểm dự báo	Lượng mưa (mm)
Trung tâm TP. Hồ Chí Minh	Quận 1,3,4,10,PN	5-15
	Quận 5,6,8,11	5-15
	Bình Thạnh	10-20
	Gò Vấp	10-20
	Tân Bình, Tân Phú	5-15
Đông TP. Hồ Chí Minh	Quận 2	5-10
	Quận 9	5-10
	Thủ Đức	5-15
Tây	Bình Tân	5-10
	Bình Chánh	5-10

TP. Hồ Chí Minh		
Nam	Quận 7	5-10
TP. Hồ Chí Minh	Nhà Bè, Nam Bình Chánh	0-5
	Cần Giờ	0-5
Bắc	Quận 12	10-20
TP. Hồ Chí Minh	Hóc Môn	5-15
	Củ Chi	5-15

Tin phát lúc: 13h15

Dự báo viên
Đặng Quỳnh Trang