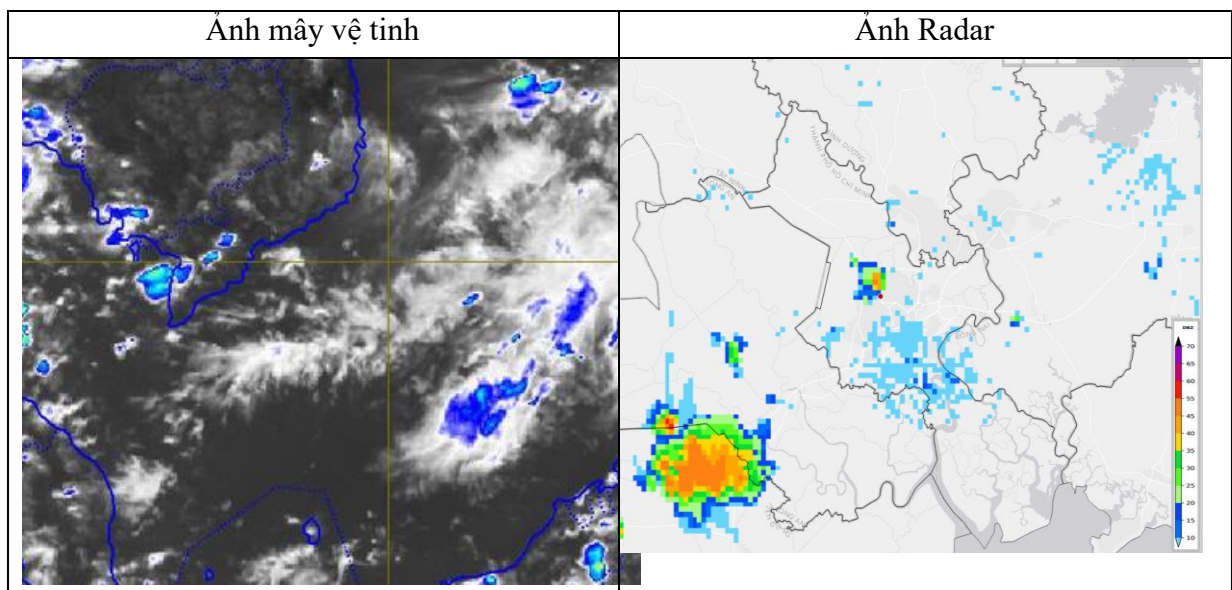


Số: 01/20200725/TPHCM

TP.Hồ Chí Minh, ngày 25 tháng 07 năm 2020

TIN CẢNH BÁO MƯA DÔNG, SÉT TRÊN KHU VỰC THÀNH PHỐ HỒ CHÍ MINH

Hiện nay: Trên ảnh mây vệ tinh và ảnh Radar thời tiết cho thấy mây đối lưu vẫn đang phát triển trên khu vực các quận, huyện như Tân Bình, Gò Vấp, Hóc Môn, Tân Phú, Quận 7, Nhà Bè. Hướng di chuyển của các khối mây chủ yếu theo hướng đông nam – tây bắc.



Cảnh báo: Trong khoảng 0-3 giờ tới, mây đối lưu tiếp tục phát triển và gây mưa, mưa rào và dông cho quận huyện kể trên, có thể mở rộng ra với các quận huyện khác. Trong cơn dông đề phòng lốc, sét và gió giật mạnh.

Lượng mưa ước lượng trong 3 giờ tới

Khu vực	Điểm dự báo	Lượng mưa (mm)
Trung tâm TP. Hồ Chí Minh	Quận 1,3,4,10,PN	0-5
	Quận 5,6,8,11	-
	Bình Thạnh	-
	Gò Vấp	5-10
	Tân Bình, Tân Phú	5-10
Đông TP. Hồ Chí Minh	Quận 2	-
	Quận 9	-
	Thủ Đức	-

Tây TP. Hồ Chí Minh	Bình Tân	-
	Bình Chánh	0-5
Nam TP. Hồ Chí Minh	Quận 7	0-5
	Nhà Bè, Nam Bình Chánh	0-5
	Cần Giờ	-
Bắc TP. Hồ Chí Minh	Quận 12	0-5
	Hóc Môn	5-10
	Củ Chi	-

Tin phát lúc: 14h35