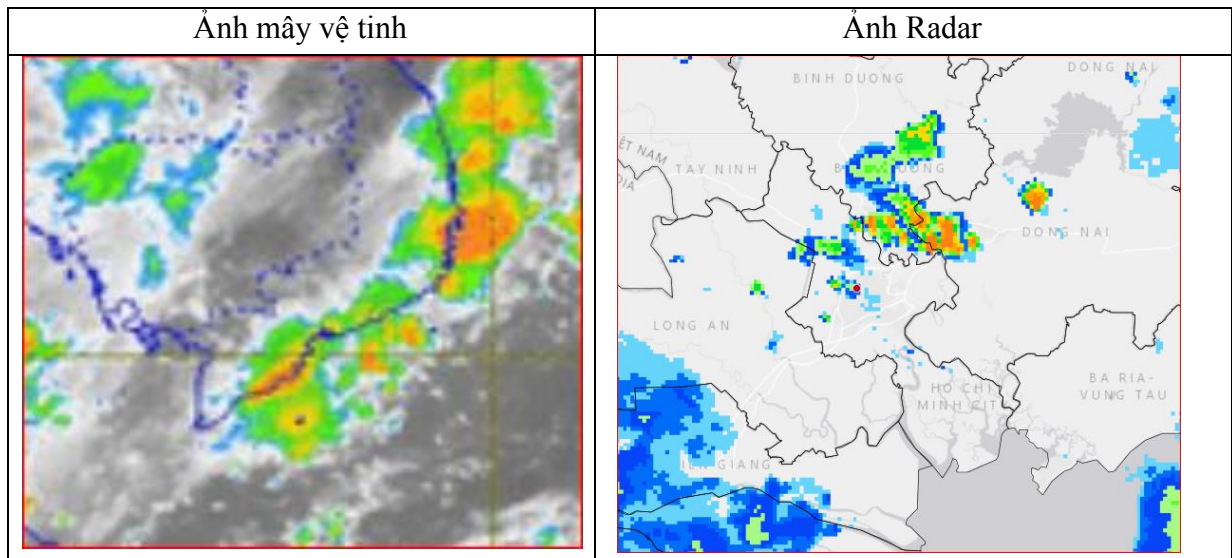


Số: 01/20200721/TPHCM

TP.Hồ Chí Minh, ngày 21 tháng 07 năm 2020

## TIN CẢNH BÁO MƯA DÔNG, SÉT TRÊN KHU VỰC THÀNH PHỐ HỒ CHÍ MINH

**Hiện nay:** Trên ảnh mây vệ tinh và ảnh Radar thời tiết cho thấy mây đối lưu đang phát triển mạnh ở phía bắc và phía tây TP HCM và từ Bình Dương đang di chuyển vào sát TP HCM.



**Cảnh báo:** Trong khoảng 0-3 giờ tới, mây đối lưu sẽ tiếp tục phát triển và gây mưa dông cho các khu vực phía bắc và phía tây TPHCM sau đó khả năng lan ra vùng lân cận, có nơi mưa vừa mưa to. Trong cơn dông đề phòng lốc, sét và gió giật mạnh.

### Lượng mưa ước lượng trong 3 giờ tới

Khu vực	Điểm dự báo	Lượng mưa (mm)
Trung tâm TP. Hồ Chí Minh	Quận 1,3,4,10,PN	0-5
	Quận 5,6,8,11	0-5
	Bình Thạnh	5-10
	Gò Vấp	10-15
	Tân Bình, Tân Phú	10-15
Đông TP. Hồ Chí Minh	Quận 2	0-5
	Quận 9	10-15
	Thủ Đức	10-15
Tây	Bình Tân	10-15

<b>TP. Hồ Chí Minh</b>	Bình Chánh	20-40
<b>Nam TP. Hồ Chí Minh</b>	Quận 7	-
	Nhà Bè, Nam Bình Chánh	-
	Cần Giờ	-
<b>Bắc TP. Hồ Chí Minh</b>	Quận 12	15-20
	Hóc Môn	20-40
	Củ Chi	10-15

*Tin phát lúc: 12h40*