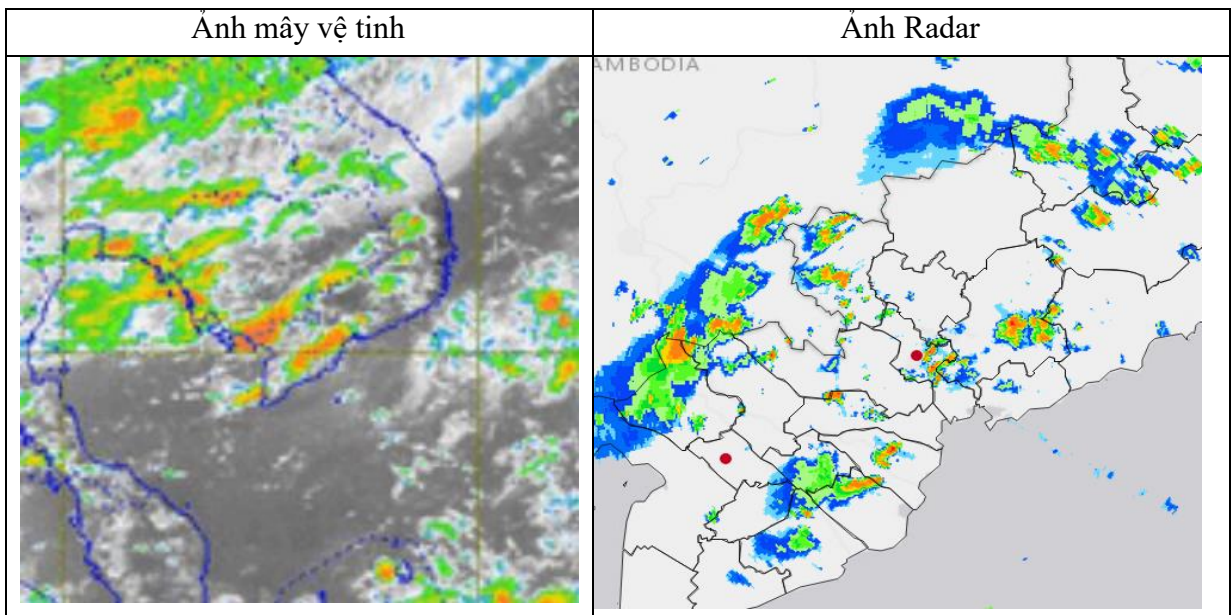


Số: 02/20200720/TPHCM

TP.Hồ Chí Minh, ngày 20 tháng 07 năm 2020

TIN CẢNH BÁO MƯA ĐÔNG, SÉT TRÊN KHU VỰC THÀNH PHỐ HỒ CHÍ MINH

Hiện nay: Trên ảnh mây vệ tinh và ảnh Radar thời tiết cho thấy mây đối lưu đang phát triển ở khu vực phía đông và trung tâm TP HCM.



Cảnh báo: Trong khoảng 0-3 giờ tới, mây đối lưu sẽ tiếp tục phát triển và gây mưa dông cho các khu vực kể trên sau đó lan ra vùng lân cận, có nơi mưa vừa mưa to. Trong cơn dông đề phòng lốc, sét và gió giật mạnh.

Lượng mưa ước lượng trong 3 giờ tới

Khu vực	Điểm dự báo	Lượng mưa (mm)
Trung tâm TP. Hồ Chí Minh	Quận 1,3,4,10,PN	10-20
	Quận 5,6,8,11	10-20
	Bình Thạnh	10-20
	Gò Vấp	10-20
	Tân Bình, Tân Phú	10-20
Đông TP. Hồ Chí Minh	Quận 2	10-20
	Quận 9	10-20
	Thủ Đức	10-20
Tây TP. Hồ Chí Minh	Bình Tân	0-5
	Bình Chánh	0-5

Nam TP. Hồ Chí Minh	Quận 7	10-20
	Nhà Bè, Nam Bình Chánh	10-20
	Cần Giờ	-
Bắc TP. Hồ Chí Minh	Quận 12	5-10
	Hóc Môn	5-10
	Củ Chi	0-5

Tin phát lúc: 14h10

Dự báo viên
Đỗ Thị Thương