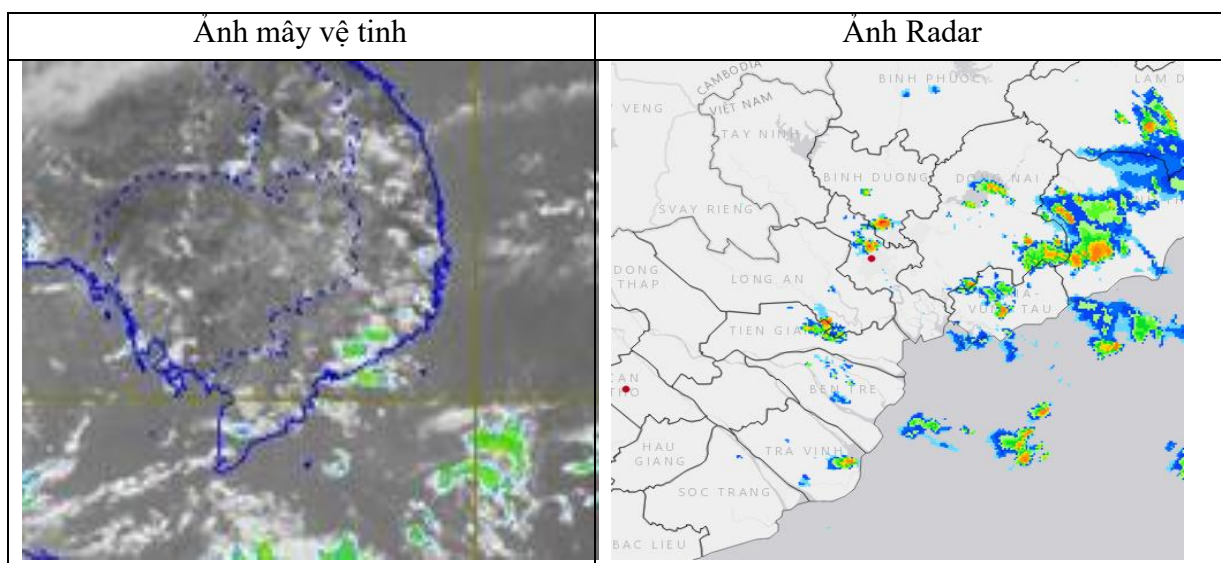


Số: 01/20200718/TPHCM

TP.Hồ Chí Minh, ngày 18 tháng 07 năm 2020

## TIN CẢNH BÁO MƯA ĐÔNG, SÉT TRÊN KHU VỰC THÀNH PHỐ HỒ CHÍ MINH

**Hiện nay:** Trên ảnh mây vệ tinh và ảnh radar thời tiết cho thấy mây đối lưu đang phát triển ở khu vực phía bắc và trung tâm TPHCM.



**Cảnh báo:** Trong khoảng 0-3 giờ tới, mây đối lưu tiếp tục phát triển gây mưa rào và dông cho khu vực phía bắc, trung tâm TPHCM, sau đó có khả năng mở rộng sang các khu vực lân cận khác, có nơi mưa vừa, mưa to. Trong cơn dông đề phòng lốc, sét và gió giật mạnh.

### Lượng mưa ước lượng trong 3 giờ tới

| Khu vực                      | Điểm dự báo       | Lượng mưa (mm) |
|------------------------------|-------------------|----------------|
| Trung tâm<br>TP. Hồ Chí Minh | Quận 1,3,4,10,PN  | 5-10           |
|                              | Quận 5,6,8,11     | 5-10           |
|                              | Bình Thạnh        | 10-15          |
|                              | Gò Vấp            | 10-15          |
|                              | Tân Bình, Tân Phú | 10-15          |
| Đông<br>TP. Hồ Chí Minh      | Quận 2            | 0-5            |
|                              | Quận 9            | 5-10           |
|                              | Thủ Đức           | 10-15          |
| Tây<br>TP. Hồ Chí Minh       | Bình Tân          | 5-10           |
|                              | Bình Chánh        | 5-10           |

|                                      |                        |       |
|--------------------------------------|------------------------|-------|
| <b>Nam</b><br><b>TP. Hồ Chí Minh</b> | Quận 7                 | 0-5   |
|                                      | Nhà Bè, Nam Bình Chánh | 0-5   |
|                                      | Cần Giờ                | 0-5   |
| <b>Bắc</b><br><b>TP. Hồ Chí Minh</b> | Quận 12                | 5-10  |
|                                      | Hóc Môn                | 20-30 |
|                                      | Củ Chi                 | 10-15 |

*Tin phát lúc: 11h55*