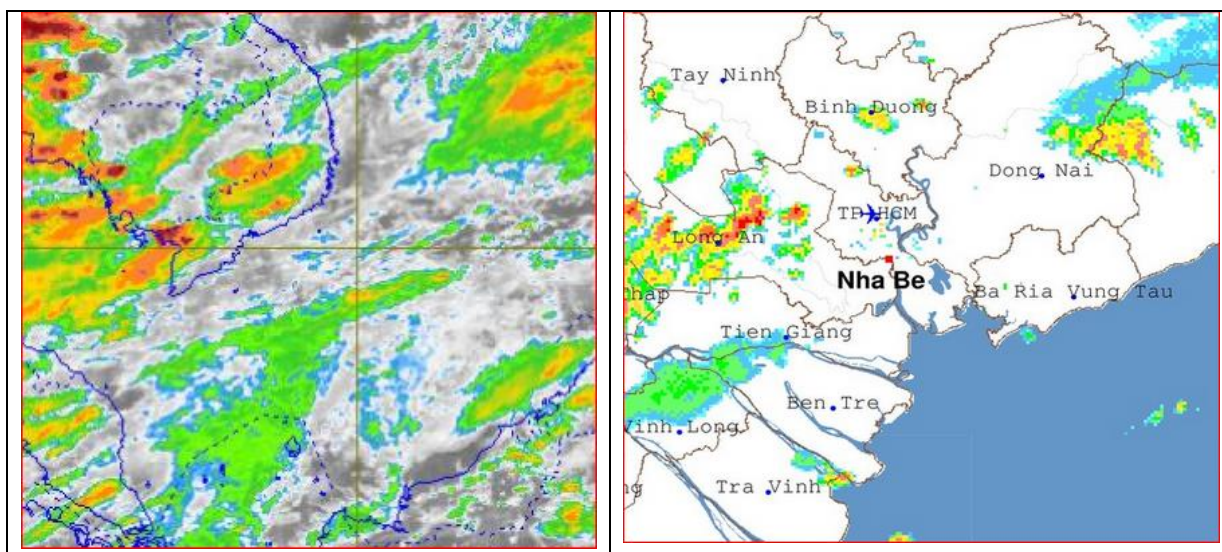


Số: 01\_20200524/TPHCM

TP.Hồ Chí Minh, ngày 24 tháng 05 năm 2020

## TIN CẢNH BÁO MƯA DÔNG, SÉT TRÊN KHU VỰC THÀNH PHỐ HỒ CHÍ MINH

**Hiện nay:** Qua theo dõi trên ảnh mây vệ tinh và số liệu Radar cho thấy mây đối lưu đang phát triển trên khu vực huyện Củ Chi và sát phía Tây tp với Long An.



**Cảnh báo:** Từ 0 đến 2 giờ tới, mây đối lưu tiếp tục phát triển, gây mưa rào và dông cho khu vực kể trên, sau đó khả năng lan sang các khu vực lân cận khác. Trong cơn dông cần đề phòng có lốc, sét và gió giật mạnh.

### Lượng mưa ước lượng trong 3 giờ tới

Khu vực	Điểm dự báo	Lượng mưa (mm)
Trung tâm TP. Hồ Chí Minh	Quận 1,3,4,10,PN	-
	Quận 5,6,8,11	-
	Bình Thạnh	-
	Gò Vấp	-
	Tân Bình, Tân Phú	-
Đông TP. Hồ Chí Minh	Quận 2	-
	Quận 9	-
	Thủ Đức	-
Tây TP. Hồ Chí Minh	Bình Tân	0-5
	Bình Chánh	0-5
Nam TP. Hồ Chí Minh	Quận 7	-
	Nhà Bè, Nam Bình Chánh	-
	Cần Giờ	-

<b>Bắc</b> <b>TP. Hồ Chí Minh</b>	Quận 12	0-5
	Học Môn	0-5
	Củ Chi	0-5

*Tin phát lúc: 17h30*

Dự báo viên  
Đặng Quỳnh Trang