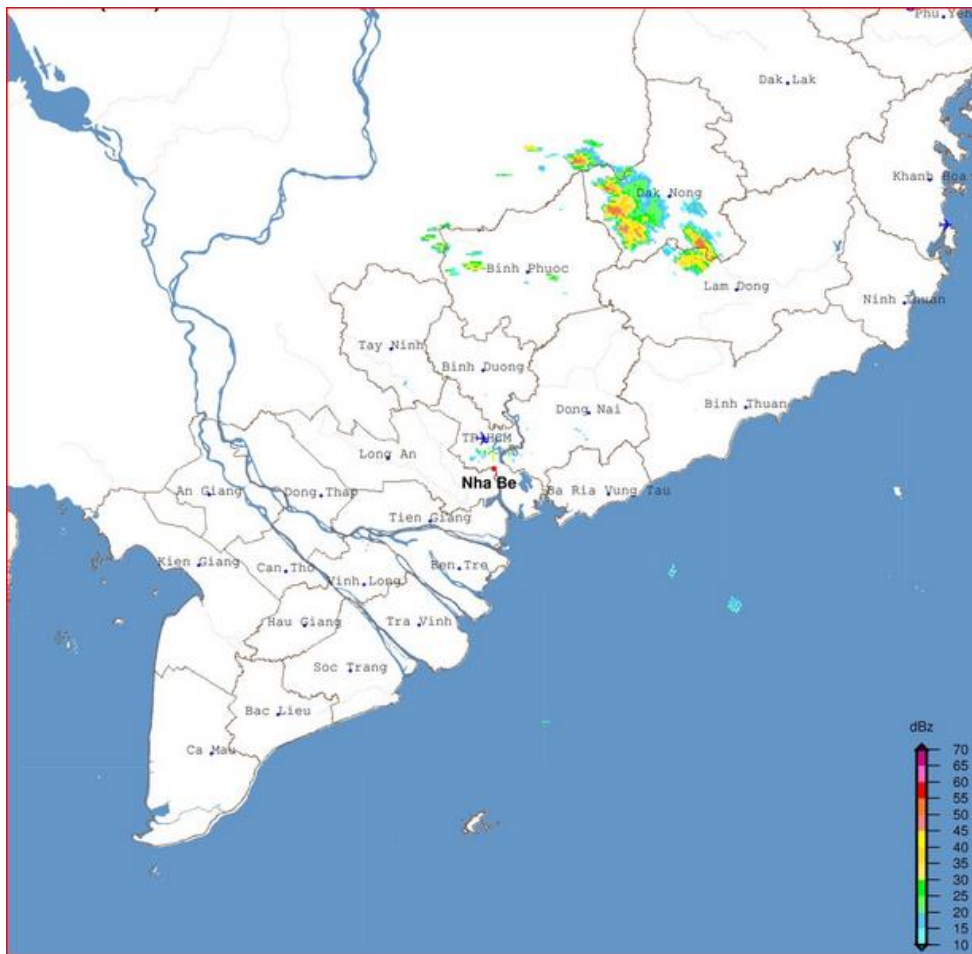


Số: 01_20200326/ĐKVN

TP. Hồ Chí Minh, ngày 26 tháng 03 năm 2020

CẢNH BÁO MƯA DÔNG, SÉT TRÊN KHU VỰC NAM BỘ

Hiện nay: Qua theo dõi trên ảnh mây vệ tinh và ảnh Radar Nhà Bè cho thấy mây đối lưu đang phát triển trên khu vực tỉnh Bình Phước.



Cảnh báo: Trong những giờ tới, mây đối lưu sẽ tiếp tục phát triển, gây ra mưa rào và dông cho khu vực trên. Trong cơn dông cần đề phòng lốc sét, gió giật mạnh.

Tin phát lúc: 16h30

Dự báo viên
Đặng Quỳnh Trang