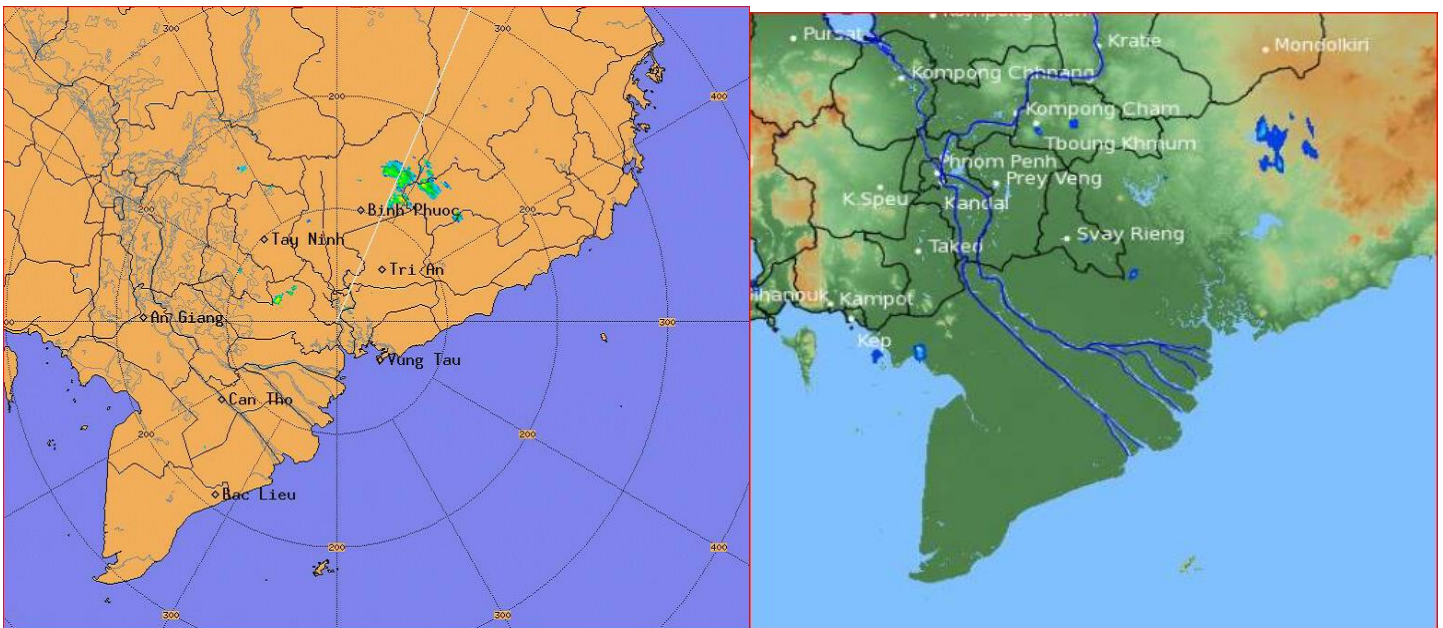


**BẢN TIN THEO DÕI VÀ CẢNH BÁO MƯA, DÔNG, SÉT  
(Bản tin số 1)**

**Hiện tại:** Qua theo dõi trên ảnh radar thời tiết Nhà Bè cho thấy mây đối lưu đang phát triển trên khu vực tỉnh Long An, phía bắc khu vực tỉnh Bình Phước, Kiên Giang.



\* **Cảnh báo:** Trong 1-3 giờ tới, những khối mây đối lưu này có xu hướng phát triển, gây mưa rào và dông cho các khu vực trên và có khả năng mở rộng sang các vùng lân cận khác. Trong cơn dông đề phòng xuất hiện gió giật mạnh.

Tin phát lúc: 16h45