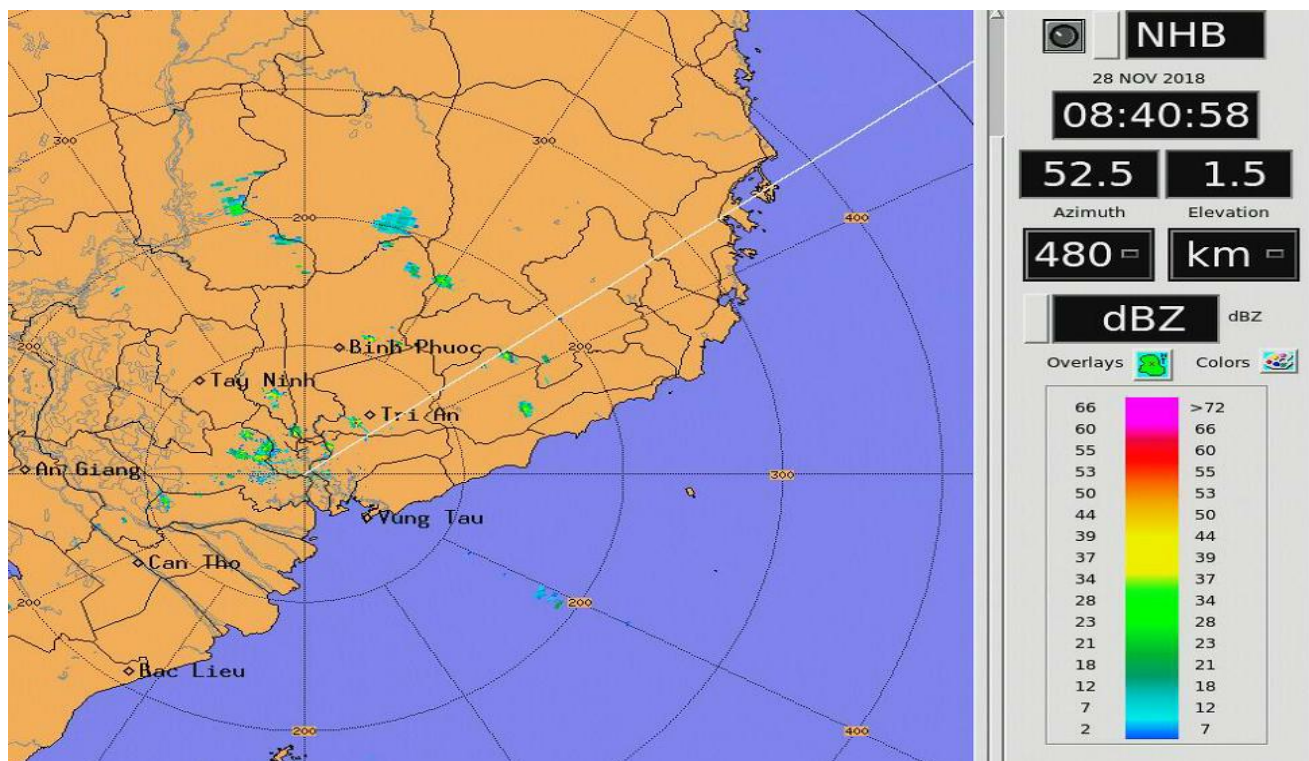


**BẢN TIN THEO DÕI VÀ CẢNH BÁO MƯA, DÔNG, SÉT**  
(Bản tin số 1)

**Hiện tại:** Qua theo dõi trên ảnh radar thời tiết Nhà Bè cho thấy mây đối lưu đang phát triển trên một số nơi thuộc khu vực trung tâm Tp HCM, Đồng nai, Bình phước, Bình Dương, Long An, Tiền Giang, An giang, và đang gây mưa dông cho một số nơi trên khu vực này.



\* **Cảnh báo:** Trong 1-2 giờ tới, những khối mây dông này có xu hướng phát triển, gây mưa rào và dông cho một số nơi trên các khu vực trên, và có khả năng mở rộng sang các vùng lân cận. Trong cơn dông khả năng còn xuất hiện gió giật mạnh.

Tin phát lúc: 15h43

Người ra tin: Trương Thi Thủy