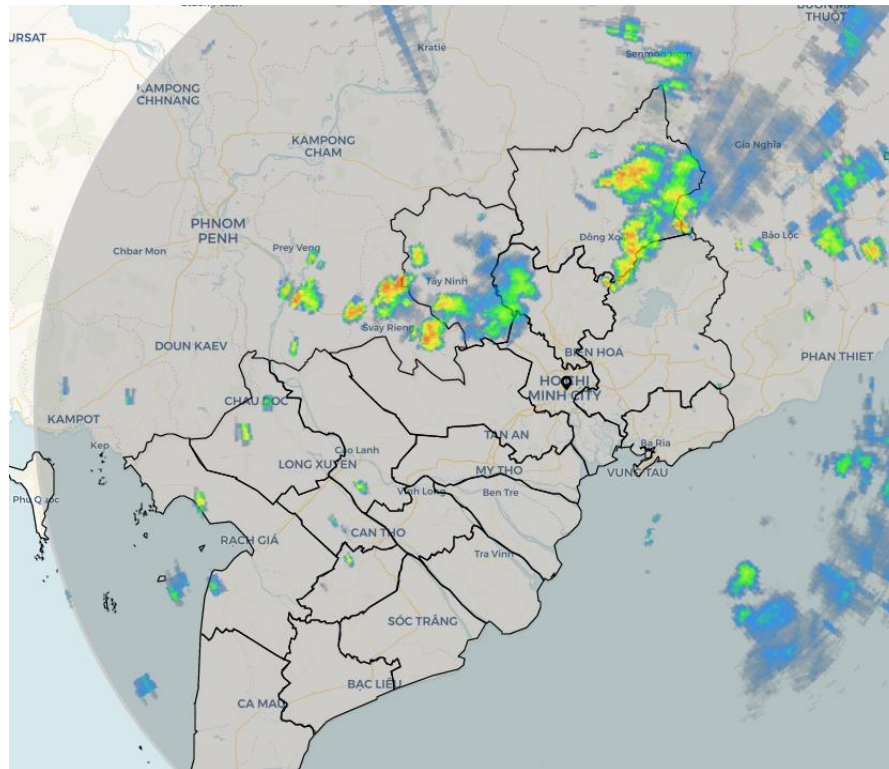


TIN CẢNH BÁO MƯA DÔNG, SÉT TRÊN KHU VỰC NAM BỘ

Hiện tại: Qua theo dõi trên ảnh ra đa thời tiết và định vị sét cho thấy mây dông đang phát triển và gây mưa trên khu vực Bình Phước (Bù Đăng, Bù Gia Mập, Phước Long, Phú Riềng, Đồng Phú), Bình Dương (Dầu Tiếng), Tây Ninh (Tân Biên, Châu Thành, Hòa Thành, Bến Cầu, Gò Dầu, Trảng Bàng), Đồng Tháp (Lai Vung), An Giang (Tịnh Biên), Kiên Giang (Hòn Đất), Hậu Giang (Châu Thành). Ngoài ra, mây dông đang phát triển trên khu vực biên giới phía tây tỉnh Tây Ninh đang có xu hướng di chuyển đông bắc – tây nam về phía khu vực tỉnh Long An, Đồng Tháp.



Cảnh báo: Trong những giờ tới, các khối mây dông này sẽ tiếp tục phát triển và gây mưa rào kèm dông cho các khu vực kể trên, cục bộ có nơi mưa vừa, mưa to; đồng thời có khả năng mở rộng ra các khu vực lân cận khác của Bình Phước, Bình Dương, Long An, Đồng Tháp. Lượng mưa từ 5-15mm, đặc biệt ở tỉnh Bình Phước có nơi trên 20mm. Trong cơn dông cần đề phòng xảy ra sét và gió giật mạnh.

Tin phát lúc: 16h35