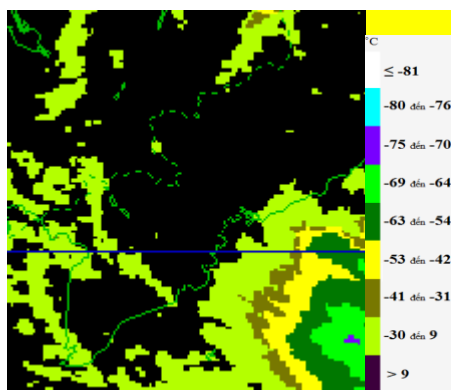


Tp Hồ Chí Minh, ngày 22 tháng 10 năm 2018

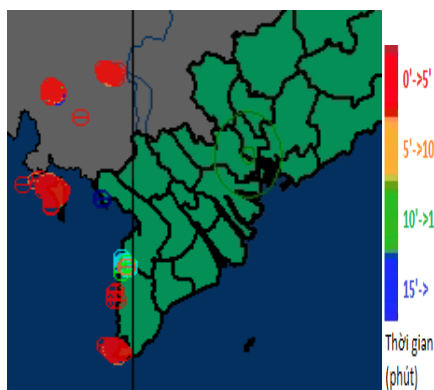
BẢN TIN THEO DÕI VÀ CẢNH BÁO MƯA, DÔNG, SÉT
(Bản tin số 1)

Hiện nay: Kết hợp theo dõi trên ảnh mây vệ tinh, số liệu định vị sét và ảnh ra đa thời tiết cho thấy mây dông bắt đầu hình thành trên khu vực ven biển Cà Mau, Kiên Giang và đang có xu hướng di chuyển sâu hơn vào đất liền.

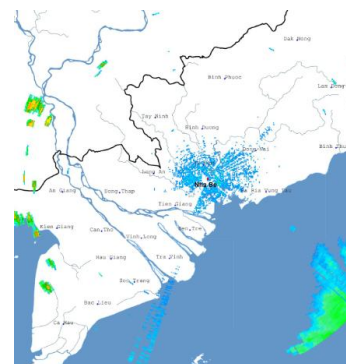
Ảnh vệ tinh



Định vị sét



Ảnh ra đa



Cảnh báo: Trong 1-3 giờ tới, khu vực Cà Mau, Kiên Giang và vùng lân cận có mưa rào và dông. Trong cơn dông có khả năng xảy ra gió giật mạnh.

Tin phát lúc 12h18